



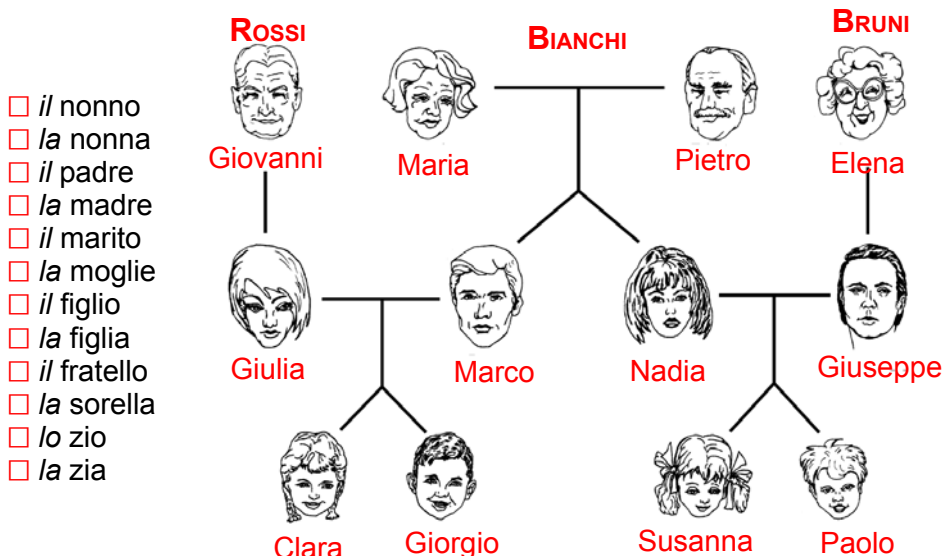
ANTHONY MOLLIKA

Giochiamo con le parole!



La famiglia: Chi parla?

Soluzioni della Rubrica N° 36 dell'11 settembre 2012



- | | |
|-----------------------------------|--|
| 1. "Marco Bianchi è mio marito." | <i>Giulia Rossi</i> |
| 2. "Paolo Bruni è mio fratello." | <i>Susanna</i> |
| 3. "Marco Bianchi è mio padre." | <i>Clara / Giorgio</i> |
| 4. "Maria Bianchi è mia madre." | <i>Marco / Nadia</i> |
| 5. "Giulia Rossi è mia moglie." | <i>Marco Bianchi</i> |
| 6. "Maria Bianchi è mia nonna." | <i>Clara / Giorgio / Susanna / Paolo</i> |
| 7. "Susanna Bruni è mia sorella." | <i>Paolo</i> |
| 8. "Clara Bianchi è mia figlia." | <i>Giulia / Marco</i> |
| 9. "Nadia Bianchi è mia zia." | <i>Clara / Giorgio</i> |
| 10. "Paolo Bruni è mio figlio." | <i>Nadia / Giuseppe</i> |
| 11. "Pietro Rossi è mio nonno." | <i>Clara / Giorgio / Susanna / Paolo</i> |
| 12. "Marco Bianchi è mio zio." | <i>Susanna / Paolo</i> |

